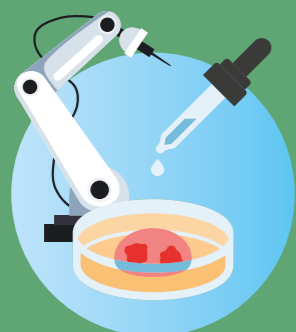


# Unser Testverfahren erklärt in drei Minuten



## DAS REVERSE CLINICAL ENGINEERING® KURZ UND KNAPP

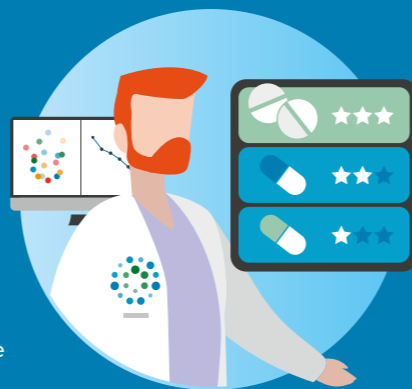


Mit dem Reverse Clinical Engineering®-Testverfahren kann die **optimale medikamentöse Therapie** für Patienten mit **malignen soliden Tumoren** ermittelt werden. Dafür wird **frisches Gewebe einer Biopsie oder Resektion** benötigt. Das Verfahren kann nicht angewendet werden bei Blutkrebs (Leukämien) oder Lymphdrüsenkrebs (Lymphomen).

# Drei Gründe für das Testverfahren

## Chancen auf einen Therapieerfolg erhöhen

Krebspatienten profitieren nicht immer von ihrer Therapie. Indem wir Ihren Tumor mit dem Reverse Clinical Engineering®-Testverfahren untersuchen, helfen wir, die für Sie bestmögliche Therapie zu finden und unwirksame Therapien zu vermeiden.



## Keine Zeit verstreichen lassen

Für gewöhnlich verschlechtert sich die Prognose der Krebserkrankung mit jeder weiteren Therapielinie<sup>1,2</sup>. Mit dem Reverse Clinical Engineering®-Testverfahren unterstützen wir Sie dabei keine entscheidende Zeit zu verlieren und von Anfang an die bei Ihrem Tumor effektivste Therapie zu erhalten.

## Therapieoptionen für herausfordernde Fälle finden

Bei seltenen oder bereits weit fortgeschrittenen Krebserkrankungen liegen teils wenig Daten zu Therapieoptionen vor oder empfohlene Therapien helfen nur wenigen Patienten. Das Reverse Clinical Engineering®-Testverfahren kann in diesen Fällen aussichtsreiche alternative Therapieoptionen ermitteln.



<sup>1</sup>www.cancer.net/navigating-cancer-care/how-cancer-treated/when-first-treatment-does-not-work [07/2024]

<sup>2</sup>Kessous et al., Int. J. of Cancer, 2020

# Ihre Ansprechpartner



**Dr. Larissa Ruhe**



**Dr. Sabine Finkler**

Sie haben Fragen oder sind sich nicht sicher, ob unser Testverfahren für Sie geeignet ist? Kontaktieren Sie uns über unsere Website, per E-Mail oder per Telefon, wir beraten Sie gerne und stehen unterstützend zur Seite.

[clm@asc-oncology.ch](mailto:clm@asc-oncology.ch)

+41 (0)71 588 01 60

## UNSERE PARTNER



[www.asc-oncology.ch](http://www.asc-oncology.ch)



## REVERSE CLINICAL ENGINEERING®

# Krebs optimal behandeln

## INFORMATIONEN FÜR BETROFFENE

Nutzen Sie unser Testverfahren, um Ihre Chancen auf eine effektive Krebstherapie zu verbessern.

UNSER ANGEBOT

# Das Reverse Clinical Engineering®-Testverfahren



ASC Oncology hat mit dem Reverse Clinical Engineering® eine Methode entwickelt, die bereits vor Ihrer medikamentösen Krebstherapie ansetzt. Ein Teil des Tumors wird Ihnen bei einer Operation oder bei einer Biopsie entnommen. Dieses Gewebestück wird anschließend in unseren Laboren als Zellkultur in der Petrischale vermehrt. Wir sprechen dabei von sogenannten Tumororganoiden oder PD3D®-Zellkulturen. Die Tumororganoiden dienen als kleine Abbilder Ihres individuellen Tumors. An ihnen testen wir verschiedene Medikamente und Kombinationen von Medikamenten, um Therapien zu identifizieren, die auf Ihren Tumor voraussichtlich wirken. Zudem untersucht der Test, welche Medikamente mit hoher Wahrscheinlichkeit unwirksam sind – eine wertvolle Information, die Ihnen dabei helfen kann, unwirksame Therapien mit möglichen belastenden Nebenwirkungen zu vermeiden.

Wissenschaftliche Studien haben gezeigt, dass Sensitivitätstests an Tumororganoiden die Wirksamkeit von Medikamenten für Patienten in bis zu 88 % der Fälle und die Unwirksamkeit in bis zu 100 % der Fälle korrekt vorhersagen konnten<sup>1,2</sup>. Zudem verlängerte sich das Überleben ohne Fortschreiten der Erkrankung bei Patienten, die eine laut Tests wirksame Behandlung erhielten<sup>3,4</sup>. Der behandelnde Arzt erhält durch unsere Testergebnisse zusätzliche nützliche Daten, um die optimale Therapie für Sie ausfindig zu machen. Dadurch kann die gemeinsame Entscheidungsfindung über Ihre Therapie erleichtert werden. Auf dem Weg begleiten wir Sie mit unserem persönlichen Einsatz, unserer Erfahrung und unterstützen Sie durch unser Netzwerk sowie Kontakte zu Spitälern, Universitäten, Forschungsinstituten und gemeinnützigen Vereinen.

<sup>1</sup>Vlachogiannis et al., Science, 2018

<sup>2</sup>Wensink et al., npj Precis. Onc., 2021

<sup>3</sup>Tang et al., iScience, 2023

<sup>4</sup>Wang et al., Dis Colon Rectum, 2023

UNSER ANGEBOT

## Ihre Erkrankung, Ihr persönliches Angebot

Unser Testverfahren bieten wir in drei alternativen Paketen an, die wir gemeinsam mit Ihnen und Ihrem Onkologen abstimmen. Unsere Pakete unterscheiden sich im Umfang der zu testenden Medikamente. Diese werden individuell auf Ihre Erkrankung und Ihre Bedürfnisse angepasst und beginnen bei 6.900 CHF.

### Unsere Leistungen

#### Persönliche Beratung

ASC Oncology steht Ihnen im gesamten Prozess zur Seite und versorgt Sie mit allen nötigen Informationen, damit Sie fundierte Entscheidungen treffen können. Bei Bedarf können wir auch Ihre behandelnden Ärzte zum Testverfahren beraten.

#### Anlage einer PD3D®-Zellkultur aus Tumorgewebe

Wir verwenden eine frisch entnommene Probe Ihres Tumors, um eine 3D-Zellkultur anzulegen. Dazu werden Ihre Tumorzellen im Labor vermehrt.

#### Testung von Krebsmedikamenten (einzeln oder in Kombination)

In Absprache mit Ihrem Onkologen testen wir die Medikamente, die für Ihre Erkrankung in Frage kommen. Häufig wird eine Kombination von Wirkstoffen verabreicht. Wir können auch solche Kombinationen, wie z.B. FOLFOX, testen.

#### Ergebnisbericht für Sie und Ihren Arzt

Nach erfolgreicher Testung der Medikamente werten wir die Daten mit Hilfe moderner Software aus. Die Ergebnisse bereiten wir für Sie und Ihren Arzt auf und machen konkrete Vorschläge zur Behandlung – basierend auf Ihren individuellen Daten.

Darüber hinaus kann jedes Angebot um folgende zusätzlich buchbare Optionen erweitert werden: **Testung eines weiteren Krebsmedikaments, Testung einer weiteren**

**Medikamentenkombination, Sequenzierung, Kryokonservierung der Zellen für 12 Monate.**

Weitere Informationen zur Medikamentenauswahl: [www.asc-oncology.com/Medikamente](http://www.asc-oncology.com/Medikamente).

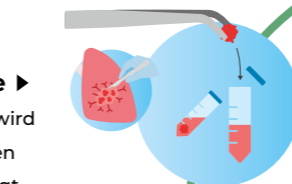
ABLAUF

## Von der Diagnose zur personalisierten Therapieentscheidung

Mit dem Reverse Clinical Engineering®-Testverfahren können in wenigen Wochen mehrere Medikamente und Kombinationen von Medikamenten im Labor auf ihre Wirkung an Ihrem individuellen Tumormodell getestet werden – ausserhalb des Körpers, ohne Nebenwirkungen und vor der Therapie. Dieser personalisierte Ansatz kann Ihre Chancen auf eine effektive Behandlung erhöhen.

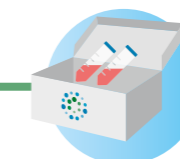
#### Probenentnahme ▶

Für das Testverfahren wird ein kleiner Teil lebenden Tumorgewebes benötigt. Hierfür ist in der Regel kein zusätzlicher Eingriff nötig, da die Tumorprobe im Laufe einer bereits geplanten Operation oder Biopsie entnommen werden kann.



#### ▲ Versand der Probenbox

Die Transportbox mit den benötigten Probenröhrchen sendet ASC Oncology direkt an Sie. Die Box nehmen Sie am Tag der Gewebeentnahme mit ins Spital oder die Praxis.



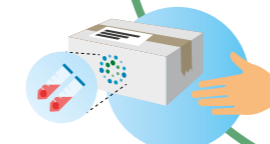
#### ▲ Abstimmung mit dem behandelnden Onkologen

Ihr Onkologe legt mit Ihnen gemeinsam die Auswahl an Medikamenten fest, die an Ihrem individuellen Tumormodell einzeln oder in Kombination getestet werden sollen.



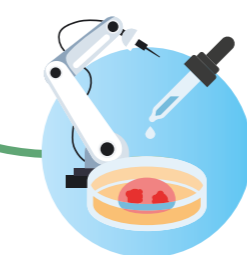
#### ▲ Rückversand

Sobald die vitale Gewebeprobe versandfertig ist, informieren Sie oder das medizinische Personal uns per Telefon. Wir organisieren die zeitnahe Abholung und den Versand in unser Labor.



#### ▲ Reverse Clinical Engineering®

Wir vermehren Ihre Tumorzellen im Labor und testen die abgesprochene Auswahl von Medikamenten an Ihrem individuellen Tumormodell.



#### ◀ Beratung

Sie lassen sich von uns beraten und besprechen mit Ihrem Onkologen, inwiefern sich das Reverse Clinical Engineering®-Testverfahren für Ihre personalisierte Krebsbehandlung eignet.



#### ◀ Entscheidung und Unterzeichnung der Dokumente

Sie entscheiden sich für die Nutzung des Testverfahrens und erhalten im Anschluss alle wichtigen Dokumente zur Durchführung von uns.



#### ▲ Individueller Bericht und personalisierte Therapieentscheidung

Die Ergebnisse der Testungen werden verschlüsselt und datenschutzkonform an Sie und Ihren behandelnden Onkologen übermittelt. Dieser erhält durch den Bericht eine zusätzliche Entscheidungshilfe für die bestmögliche Therapie.